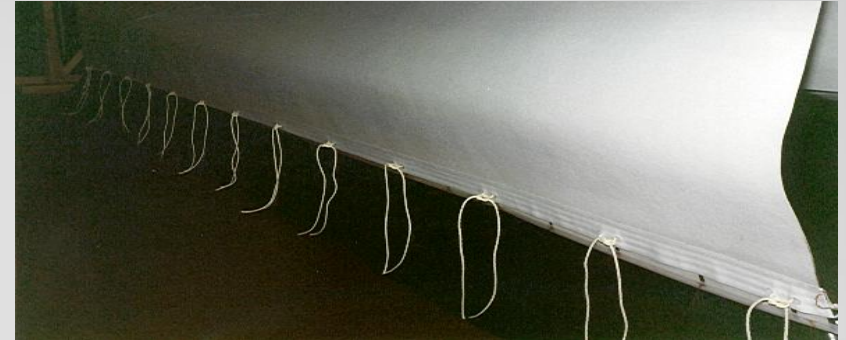


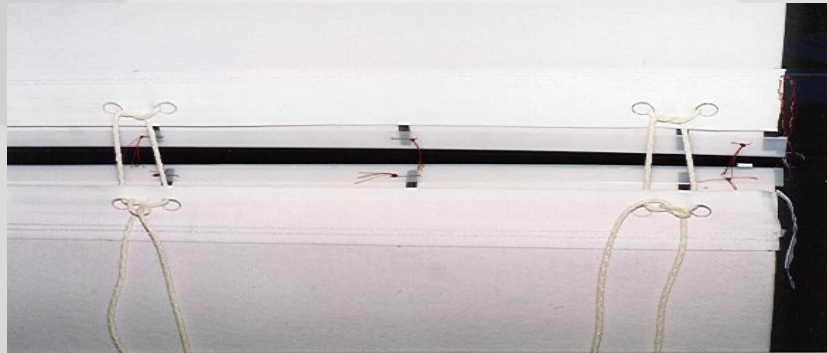
# *Jonctionnement des feutres de presses*



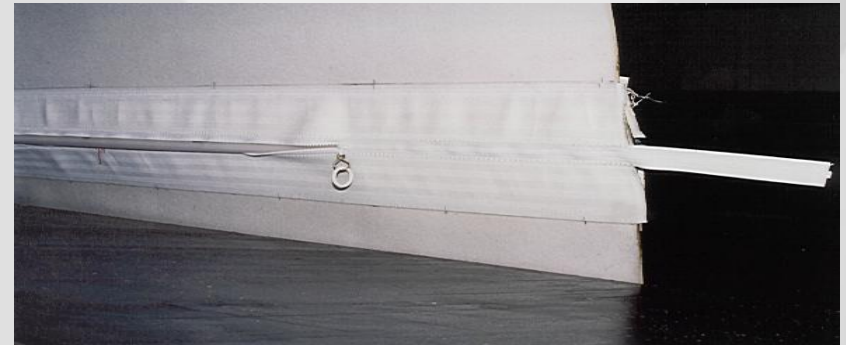
*1 - Vue du feutre non emballé avec tablier « leader » rectangulaire.*



*2 - Vue de l'extrémité du côté opposé.*



*3 - Retirer le feutre de son emballage. Après l'installation, enlever le tablier « leader » rectangulaire et rapprocher les deux extrémités en attachant les câbles.*

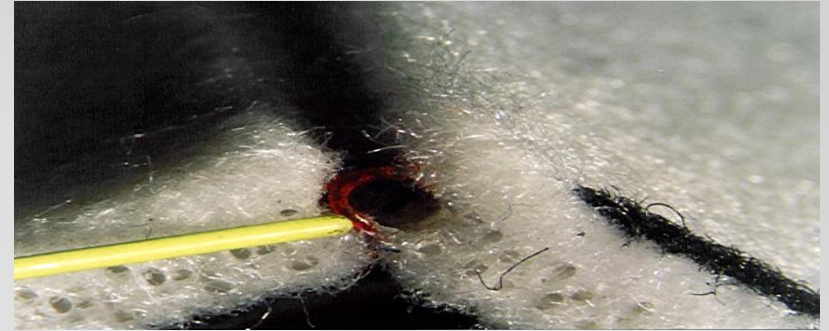


*4 - Utiliser l'aide fermeture-éclair pour fermer les deux extrémités ensemble.*

# *Jonctionnement des feutres de presses*

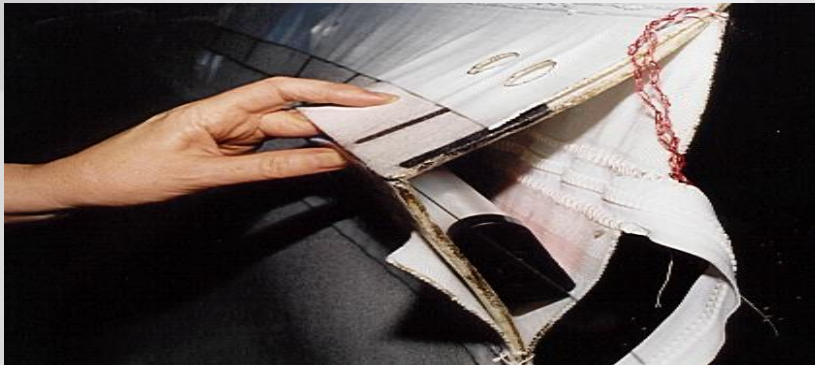


*5 - Enlever les coutures plastique de protection aux deux extrémités et extraire les tiges de renfort des bordures du feutre.*



*6 - S'assurer que les marques d'alignement coïncident et commencer la jonction en débutant par les côtés marqués du feutre.*

*La première boucle extérieure devra être rouge.*



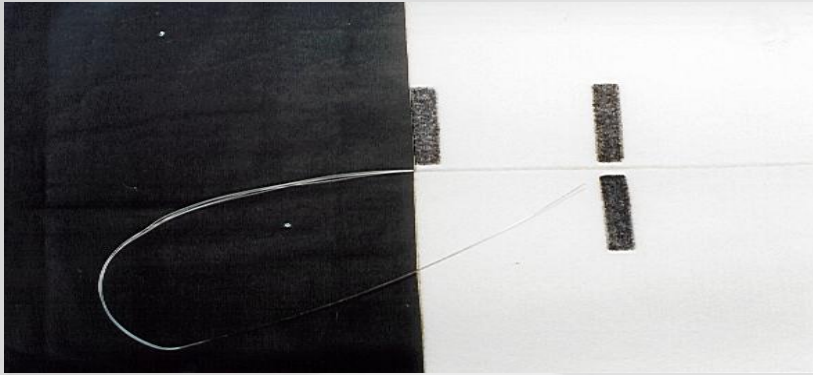
*7 - Utiliser la lampe de poche, vérifier que les boucles ont été emmaillées, que le jonc est correctement passé dans les boucles.*



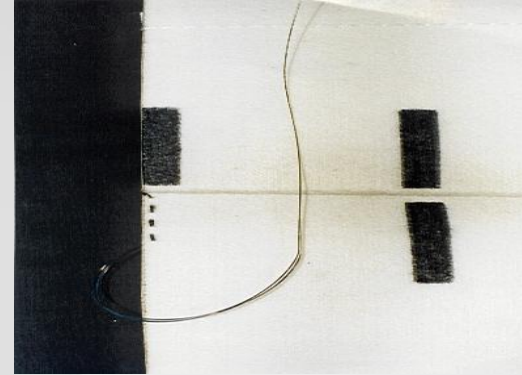
*8 - Une fois la jonction terminée, enlever le dispositif de soutien en tirant sur le fil rouge.*



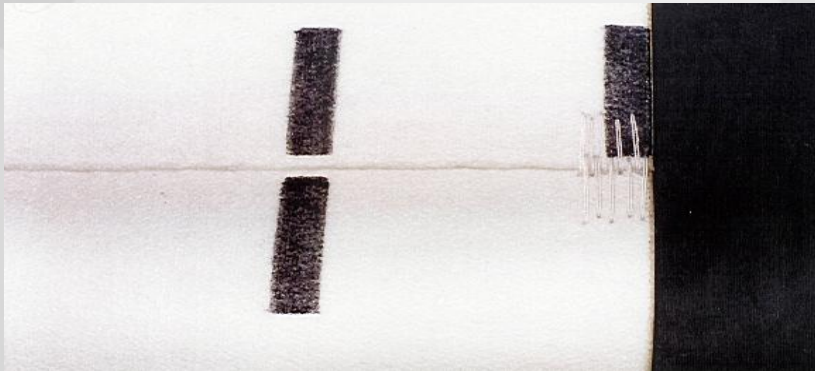
# *Jonctionnement des feutres de presses*



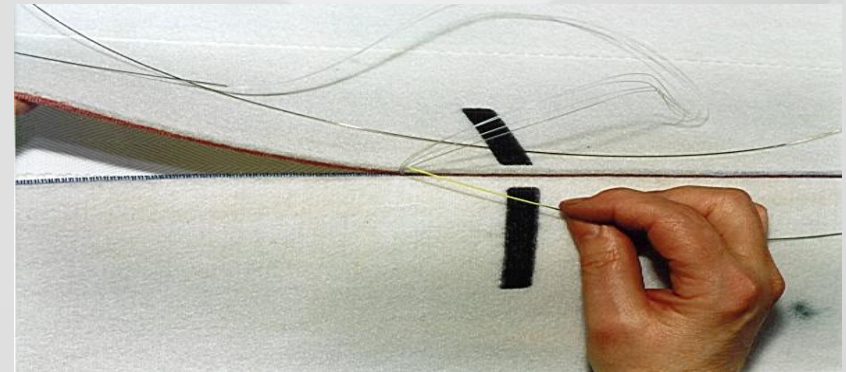
*9 - Vue du côté marqué du feutre une fois la jonction réalisée.*



*10 - Tendre le feutre et bloquer le jonc aux deux extrémités, en le retournant dans la jonction.*



*11 - Coudre le feutre longitudinalement; ensuite, recouvrir cette zone de résine.*



*12 - Si le jonc reste coincé, le retirer et le réinsérer dans les boucles correctement alignées.*