

Montage d'un feutre à jonction

Préparation du poste :

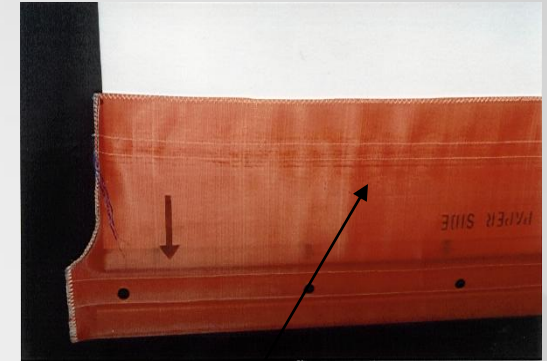
Pour réaliser un montage dans de bonnes conditions :

- En cas de lavage, souffler à l'air l'environnement du poste pour éviter de mouiller le feutre au montage.*
- Vérifier que le tendeur soit droit.*
- Vérifier que le guide fonctionne normalement.*
- Débarrasser le sol de tous objets (ancien feutre si celui-ci n'est plus sur le poste, papiers, etc....).*
- Si vous devez passer des cordes pour monter le feutre, assurez-vous que le circuit soit correct.*

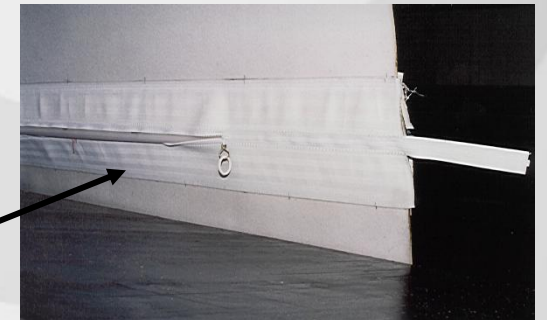
Mise en place du feutre :

Après avoir sorti le feutre de son emballage:

1. Poser le feutre sur ses chevalets de déroulage (si vous n'en avez pas, poser au sol l'emballage extérieur du feutre pour le protéger lors du montage).
2. Attacher le feutre pour son passage (**Attention, vérifier bien le sens de déroulage. La flèche doit suivre le sens de la machine.**
3. Passer le feutre (un opérateur positionné de chaque côté du poste pour suivre le passage).
4. Finir le passage lentement pour ne pas perdre l'autre extrémité du feutre.
5. Fermer le feutre à l'aide de la fermeture éclair.
6. Enlever l'aide au montage qui est cousue sur le feutre.



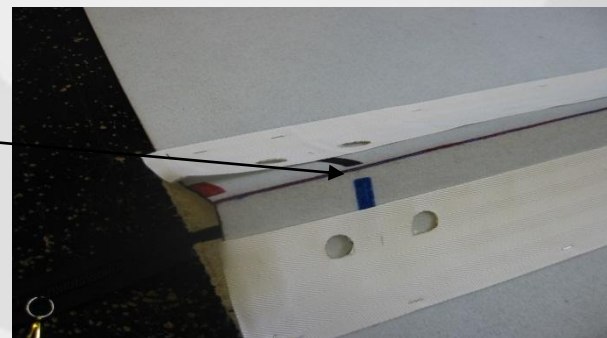
Aide au montage



Une fois le feutre en place, vérifier que le feutre ne tire pas et qu'il est correctement positionné sur le poste

Préparation avant de fermer la jonction :

- 1. Enlever les protections plastiques des boucles.*
- 2. Enlever les joncs de protection des boucles.*
- 3. Vérifier les coïncidences des marques d'alignement entre elles.*
- 4. Préparer le jonc.*



Les outils pour jonctionner

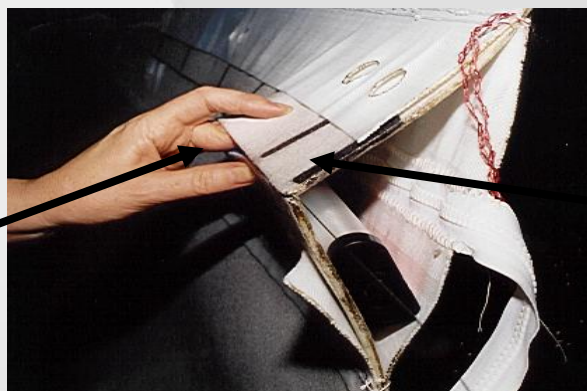
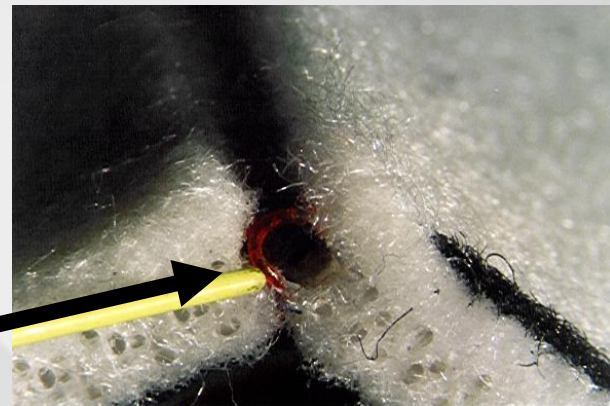
- *Une lampe frontale.*
- *Une lampe néon.*
- *Une pince plate.*
- *Une pince coupante.*
- *Des ciseaux.*
- *Une aiguille.*
- *Du fil blanc.*
- *Du silicone.*
- *Et bien sur, les joncs...*

Mise en place de la jonction :

S'assurer que le feutre est bien en place, sans plis, placer la bavette face à vos yeux pour mieux voir la jonction.

Les points de départs:

- Commencer toujours la jonction du côté palette,*
- Si vous en avez la possibilité, commencer du côté de votre main d'écriture,*
- Commencer toujours avec une boucle à l'extérieur sur la partie montante du feutre.*



Positionner les boucles entre elles sur environ 10cm, passer le jonc.

Placer vos doigts comme indiqué sur la photo.

FAIRE UN CONTRÔLE DU PASSAGE DU JONC A TOUS LES REPERES

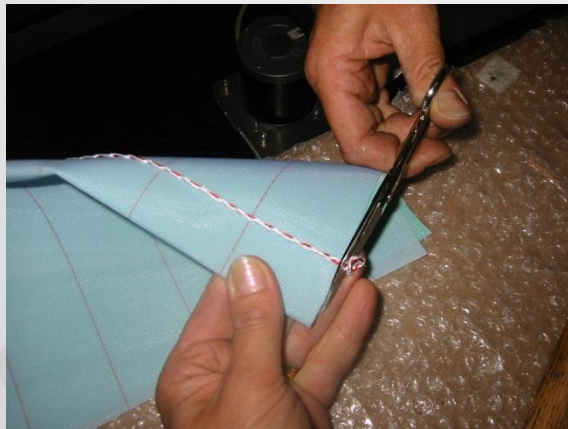
Une fois la jonction terminée :

Tirer le jonc métallique pour entraîner le jonc plastique dans le feutre.

ATTENTION, PROCEDER DOUCEMENT POUR NE PAS ECHAUFFER LE JONC (RISQUES DE CASSES)

Enlever le dispositif de soutien du feutre, en procédant de la sorte:

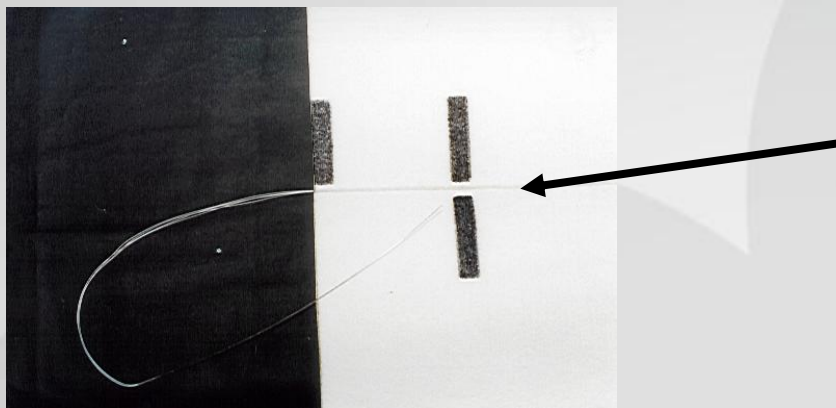
*Du côté du nœud, couper
au ciseau les deux fils.*



*Ébouriffer la face envers
pour faire sortir le fils
rouge puis tirer les deux
fils en même temps.*



Une fois la jonction terminée (suite) :



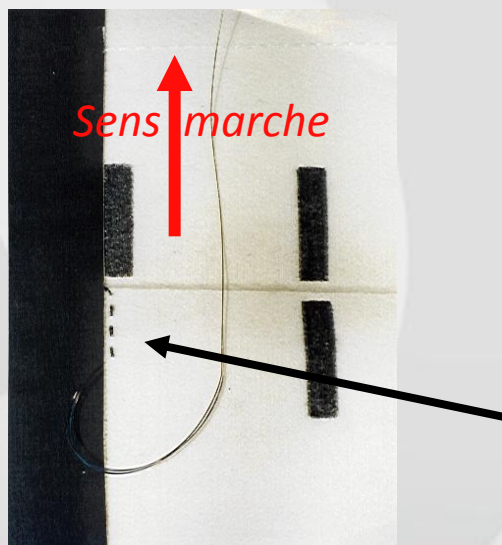
Voici ce que l'on doit avoir à la fin du jonctionnement

Mettre le feutre en tension.

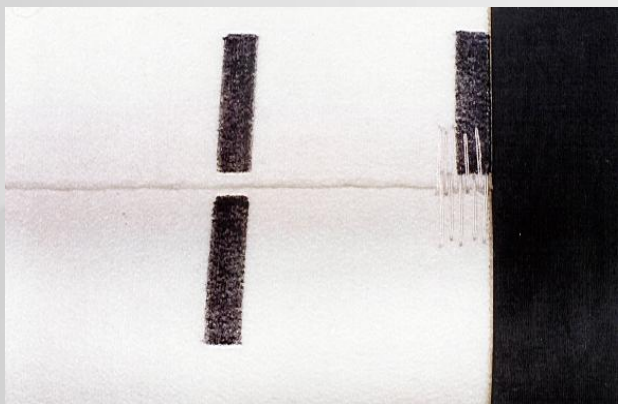
Pour finir les bords de la jonction, deux possibilités:

1- Soit vous repassez le jonc dans les boucles sur 3-4cm.

2- Soit vous passez le jonc sur le bord du feutre en commençant par la face envers dans le sens de marche et vous finissez face envers.



Finitions des bords et mise en route :



Sécuriser les deux extrémités de la jonction en cousant le feutre longitudinalement de part et d'autre de la jonction avec une aiguille et du fil. Ceci permet de renforcer d'une façon importante les bords de la jonction (partie sensible du feutre).

Finir en recouvrant cette zone avec le silicone fourni dans la mallette de montage.

La jonction est maintenant terminée. Vous pouvez mouiller le feutre, le retendre si nécessaire. Faire tourner la section de presses en vitesse lente pour éviter tous risques de plis au démarrage, mettre les différents rinceurs en fonctionnement pour humidifier le feutre.

Pensez à régler vos palettes et vos barrettes de caisses de conditionnement.